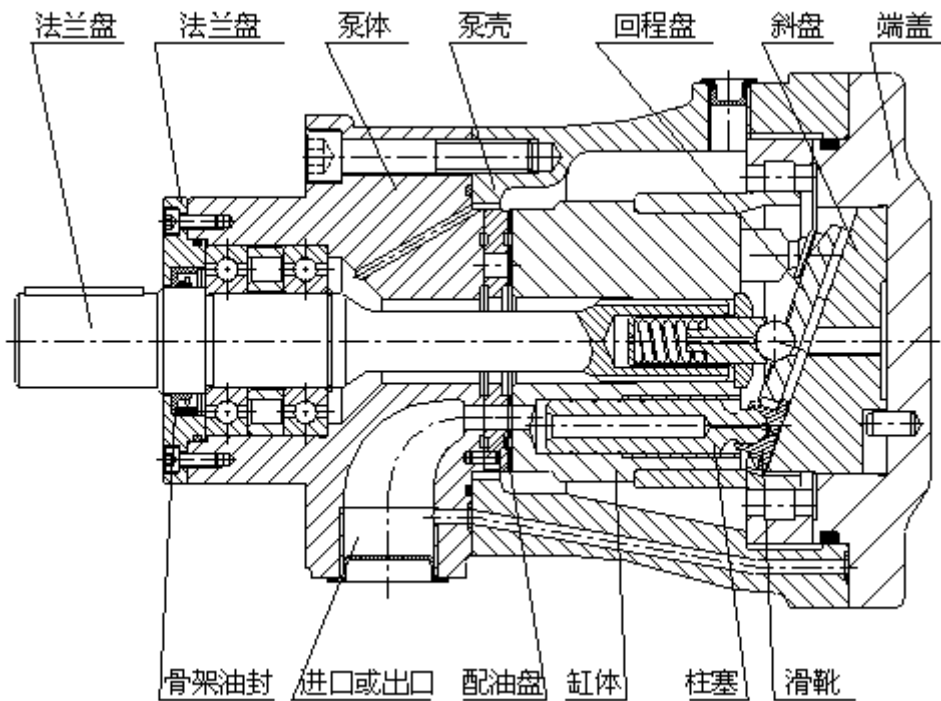


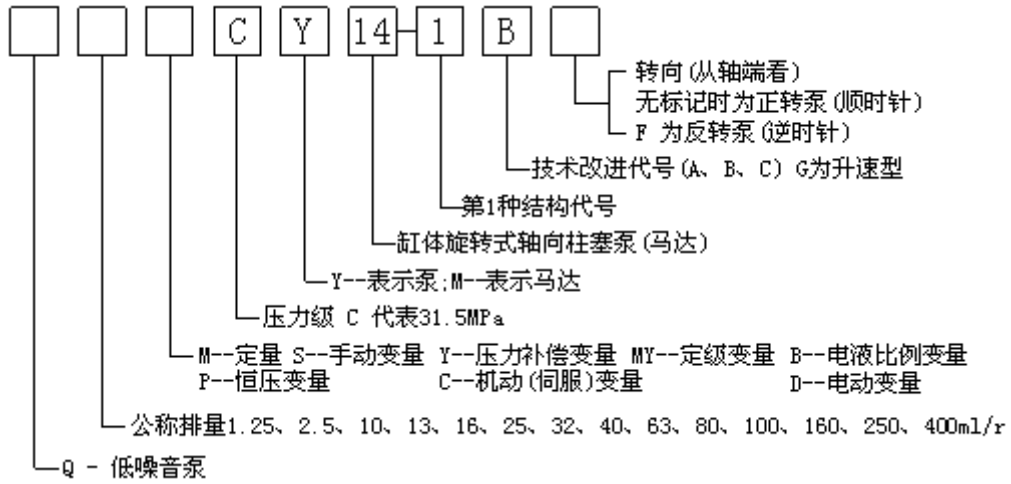
MCY14-1B 系列斜盘式定量柱塞泵



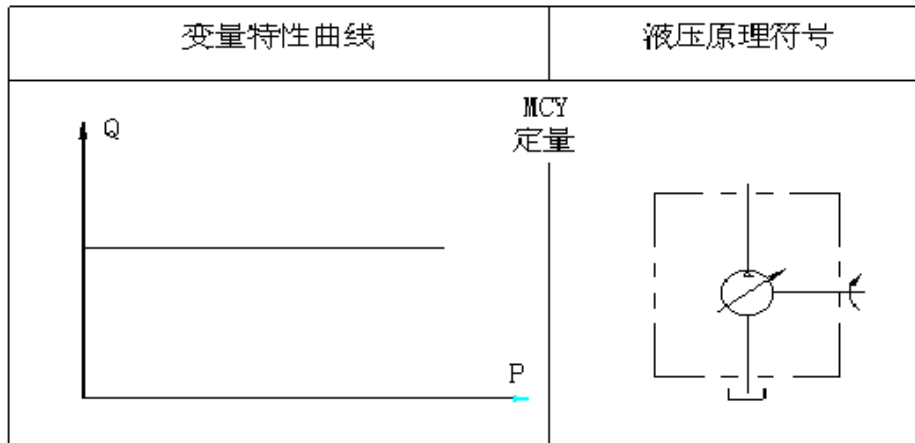
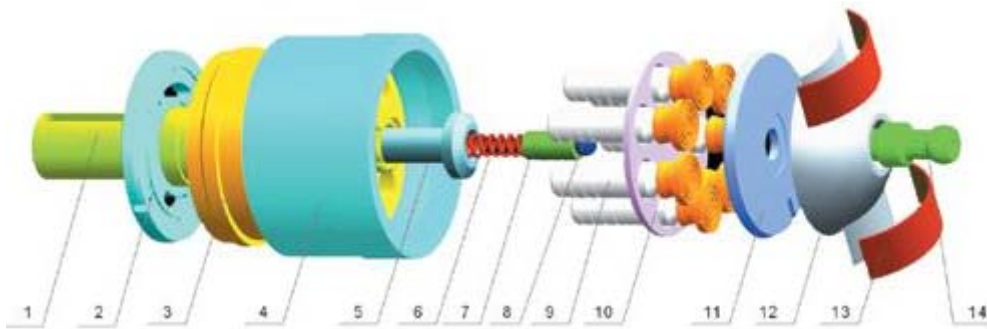
一、MCY14-1B：斜盘式定量柱塞泵/马达配件实物图



二、MCY14-1B: 斜盘式定量柱塞泵/马达——型号说明



三、MCY14-1B: 斜盘式定量柱塞泵/马达-----工作原理



主体部分(参见结构剖)由传动轴带动缸体旋转,使均匀分布在缸体上的七个柱塞绕传动轴中心线转动,通过中心弹簧将柱塞组件中的滑靴压在变量头(或斜盘)上。这样,柱塞随着缸体的旋转而作往复运动,完成吸油和压油动作。

定量机构中斜盘始终固定在定量端盖上,不能改变柱塞的行程,所以其流量是固定的。该泵只须更换配油盘也可作为油马达使用。

进油口压力范围

进油口的绝对压力

Pabs min-----0.8 bar

Pabs max-----30 bar

壳体泄油压力

泄油口最大允许压力: 最高可比进油口压力 0.5bar, 但不得高于 2bar 的绝对压力。

工作压力范围

出油口压力

公称压力 PN-----315 bar

峰值压力 Pmax-----400 bar

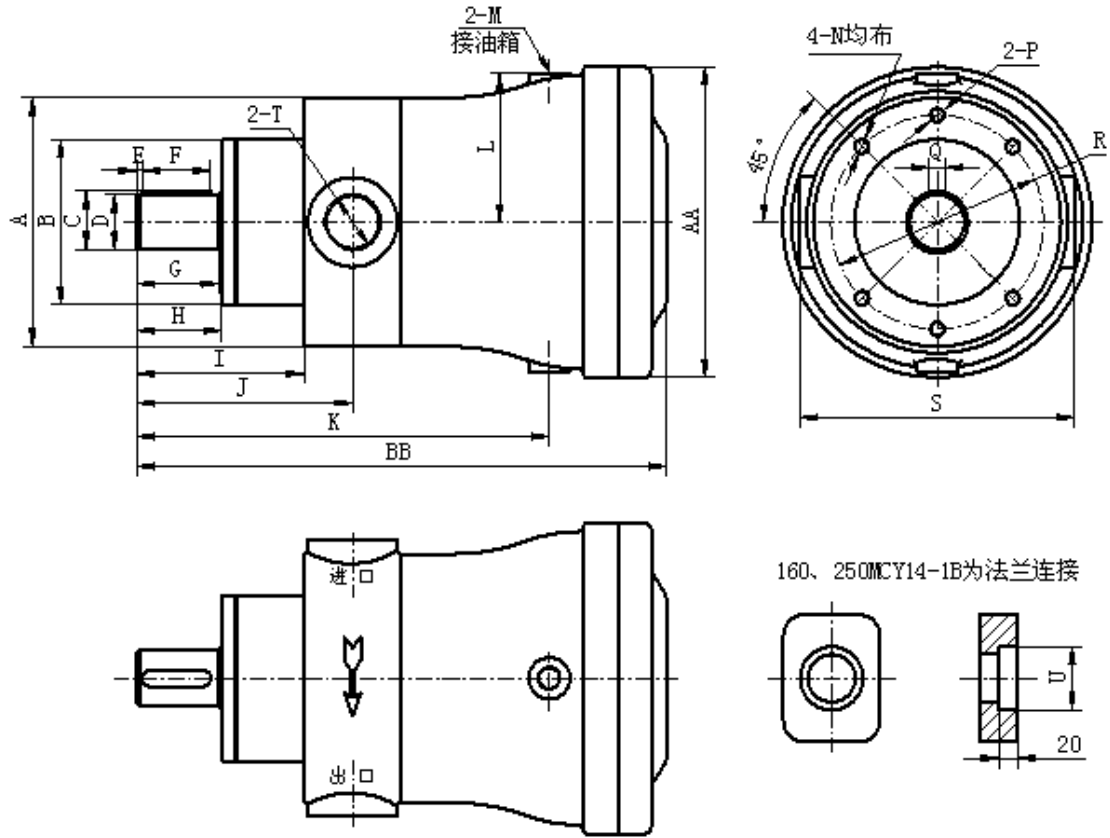
间隙工作压力(占 10%循环周期) -----315 bar

四、MCY14-1B：斜盘式定量柱塞泵/马达-----系列规格

Q*CY14-1B (CM14-1B) 轴向柱塞泵 (马达) 的系列参数					
型号		Q25*CY (M) 14-1B	Q32*CY (M) 14-1B	Q40*CY (M) 14-1B	Q63*CY (M) 14-1B
连续工作压力MPa		31.5	31.5	31.5	31.5
理论流量l/min	1000r/min	26.9	32	40	67
	1500r/min	40	48	60	100
额定转速r/min		2200	2200	2200	2200
额定驱动功率 kW	1500r/min	24.6	31.5	36.9	60
重量 (kg) SCY14-1B		28	28	30	53
变量型式	CCY14-1B	0	0	0	0
	YCY14-1B	√	√	√	√
	DCY14-1B	√	√	√	√
	SCY14-1B	√	√	√	√
	MCY14-1B	√	√	√	√
	MCM14-1B				
	PCY14-1B	√	√	√	√
	LCY14-1B	0	0	0	0
	ZCY14-1B	0	0	0	0
	MYCY14-1B	√	√	√	√
	BCY14-1B	√	√	√	√
	BZCY14-1B	0	0	0	0
	DZCY14-1B	0	0	0	0
YPCY14-1B	√	√	√	√	
1、 泵的实际使用功率 $N=PQ/60\eta$ [P~泵的实际使用压力 [MPa] ; ~泵的实际使用流量 [l/min] ; η ~泵的总功率 , 可近似地取0.85-0.9]。 2、 有“0”者表示油流可以换向, 有“√”者表示不可换向。 3、 变量形式: B为比例变量、BZ为闭环比例变量、C为机动 (伺服) 变量、D为电动变量、DZ可调液动变量、L零位对中液动变量、M为定量、MY为定级变量、P为恒压变量、S为手动变量、Y为压力补偿变量、Z为液压变量、YP为恒功率变量					

Q*CY14-1B (CM14-1B) 轴向柱塞泵 (马达) 的系列参数					
型号		Q80*CY (M) 14-1B	Q100*CY (M) 14-1B	Q125*CY (M) 14-1B	Q160*CY (M) 14-1B
连续工作压力MPa		31.5	31.5	31.5	31.5
理论流量l/min	1000r/min	80	100	125	160
	1500r/min	120	150	188	2400
额定转速r/min		2200	2200	2200	2200
额定驱动功率 kW	1500r/min	64	80	110	145
重量 (kg) SCY14-1B		56	60	80	88
变量型式	CCY14-1B	0	0	0	0
	YCY14-1B	√	√	√	√
	DCY14-1B	√	√	√	√
	SCY14-1B	√	√	√	√
	MCY14-1B	√	√	√	√
	MCM14-1B				
	PCY14-1B	√	√	√	√
	LCY14-1B	0	0	0	0
	ZCY14-1B	0	0	0	0
	MYCY14-1B	√	√	√	√
	BCY14-1B	√	√	√	√
	BZCY14-1B	0	0	0	0
	DZCY14-1B	0	0	0	0
	YPCY14-1B	√	√	√	√
<p>1、 泵的实际使用功率$N=PQ/60\eta$ [P~泵的实际使用压力 [MPa] ; ~泵的实际使用流量 [l/min] ; η~泵的总功率, 可近似地取0.85-0.9]。</p> <p>2、 有“0”者表示油流可以换向, 有“√”者表示不可换向。</p> <p>3、 变量形式: B为比例变量、BZ为闭环比例变量、C为机动(伺服)变量、D为电动变量、DZ可调液动变量、L零位对中液动变量、M为定量、MY为定级变量、P为恒压变量、S为手动变量、Y为压力补偿变量、Z为液压变量、YP为恒功率变量</p>					

MCY14-1B: 斜盘式定量柱塞泵/马达-----外形尺寸



尺寸 型号	2.5MCY	10(16)MCY	25(40)MCY	63(80)MCY	160MCY	250(400)MCY
A	79 × 84	φ 125	φ 150	φ 190	φ 240	φ 280
B(f9)	φ 52	φ 75	φ 100	φ 120	φ 150	φ 180
C	15.8	27.5	32.5	42.8	59	63.9
D(h6)	φ 14	φ 25	φ 30	φ 40	φ 55	φ 60
E	3	4	4	4	4	5
F	20	30	45	50	100	100
G	25	40	52	60	106	110
H	26	41	54	62	110	112
I	62	86	104	122	180	212
J	77	109	134	157	230	272(277)
K	119	194	246	300	411	492(502)
L	44	71	83	108	141	170
M	M10 × 1	M14 × 1.5	M14(M18) × 1.5	M18 × 1.5	M22 × 1.5	M22 × 1.5
N	M8	M10	M10	M12	M16	M20
P					M16	M20
Q(h9)	5	8	8	12	16	18
R	φ 80	φ 100	φ 125	φ 155	φ 198	φ 230
S	84	142	172	200	340	420
T	M18 × 1.5	M22 × 1.5	M33(M42) × 2	M42(M48) × 2	φ 55	φ 64(φ 66)
U					φ 64	φ 76
AA	φ 92	φ 150	φ 170	φ 225	φ 300	φ 360
BB	171	253	308	385	525	622(632)